








SWAROVSKI

ΔΙΑΓΡΑΜΜΑ ΜΕΓΕΘΩΝ

Οδηγός μέτρησης για δαχτυλίδια, βραχιόλια και κολιέ Swarovski.

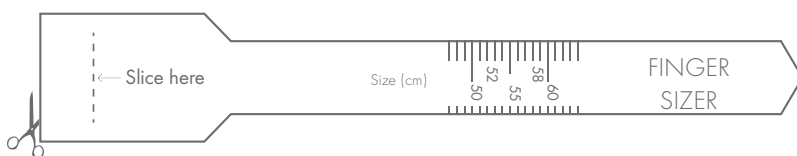
A. Μετρήστε ένα υπάρχον δαχτυλίδι σας

Εκτυπώστε αυτήν τη σελίδα σε ένα φύλλο χαρτιού A4 και τοποθετήστε ένα δικό σας δαχτυλίδι στους κύκλους του γραφήματος μέχρι να ταιριάζει με την εσωτερική διάμετρο του δαχτυλιδιού σας. Εάν το δαχτυλίδι σας πέφτει μεταξύ δύο μεγεθών, σας συνιστούμε να παραγγείλετε το μεγαλύτερο μέγεθος.

Swarovski μεγέθη	50	52	55	58	60
Διάμετρος (mm)					
Inner diameter (mm)	15.45 - 15.75	16.10 - 16.40	17 - 17.35	17.9 - 18.30	18.6 - 18.9
Europe / Россия	50	52	55	58	60
UK	J½ (15.6mm)	L (16.4mm)	N (17.18mm)	P (18mm) / Q (18.36mm)	R (18.76mm)
USA / Canada	4¾ - 5/XS	6/S	7/M	8/L	9/XL
Australia	J	M	O	Q.5	R.5 - S
Japan	9	10 - 12	13 - 15	16 - 18	19 - 20
Korea	50 (XS /9-10)	52 (S /11-12)	55 (M /14-15)	58 (L /17-18)	60 (XL / 19-20)
Greater China	9	12	15	18	20

B. Μετρήστε το δάχτυλό σας

1. Εκτυπώστε αυτή τη σελίδα σε ένα φύλλο χαρτιού A4 και κόψτε το "μετρητή δακτύλων" παρακάτω.
2. Κόψτε μια σχισμή κατά μήκος της διακεκομμένης γραμμής και εισαγάγετε το αιχμηρό άκρο του ελαστρου μέσα από την εγκοπή.
3. Τραβήξτε το δακτύλιο γύρω από το δάχτυλό σας, διασφαλίζοντας ότι οι μετρήσεις είναι ορατές.
4. Μετακινήστε το φύλλο μέχρι να φτάσετε στο μεγαλύτερο μέρος του δακτύλου σας.
5. Σφίξτε έως να προσαρμοστεί άνετα ο μετρητής στο δάχτυλό σας. Το μέγεθος θα εμφανιστεί κατά μήκος της υποδοχής.



Μπορείτε να επαληθεύσετε την ακρίβεια των μετρήσεων με τις σκάλες στα δεξιά. Εμφανίζονται σε εκατοστά και σε ίντσες.

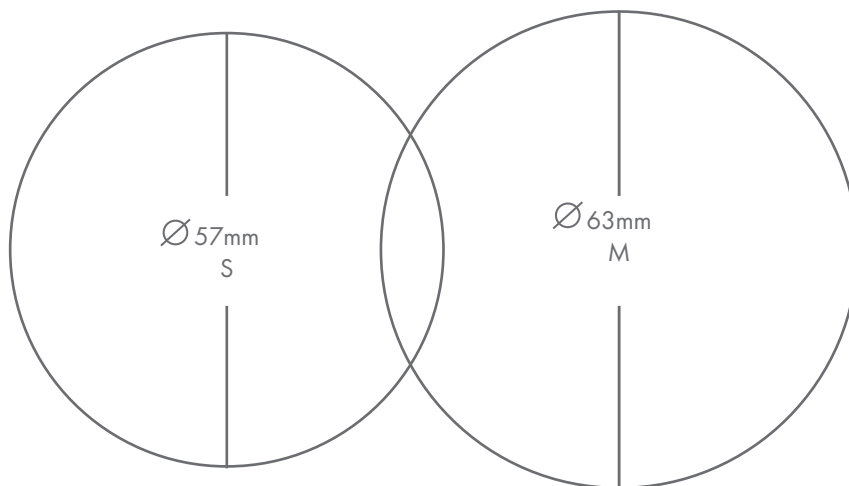




SWAROVSKI

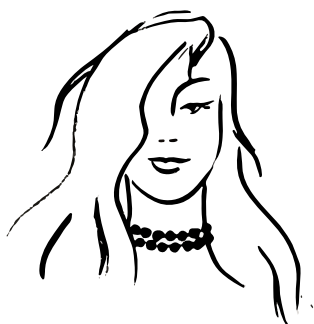
C. Μετρήστε ένα υπάρχον βραχιόλι

Εκτυπώστε αυτή τη σελίδα σε ένα φύλλο A4 και τοποθετήστε ένα από τα βραχιόλια σας στο γράφημα μέχρι να τα ταιριάξετε. Εάν το βραχιόλι σας πέσει μεταξύ των δύο μεγεθών, σας συνιστούμε να παραγγείλετε το μεγαλύτερο μέγεθος.



D. Οδηγός μεγέθους κολιέ

Η Swarovski έχει σχεδιάσει μια σειρά εικονογραφήσεων για να επιδείξει μια εμφάνιση που τονίζει τις ποικίλες σειρές μήκους κολιέ. Οι αναλογίες του μοντέλου αντιστοιχούν σε περίπου 169 εκ. / 5 ft 5 in



ca. 30 - 33 cm / 12 - 13 inches



ca. 35 - 42 cm / 14 - 16 inches



ca. 43 - 50 cm / 17 - 19 inches



ca. 50 - 62 cm / 20 - 24 inches



ca. 70 - 90 cm / 28 - 34 inches



over 115 cm / over 45 inches